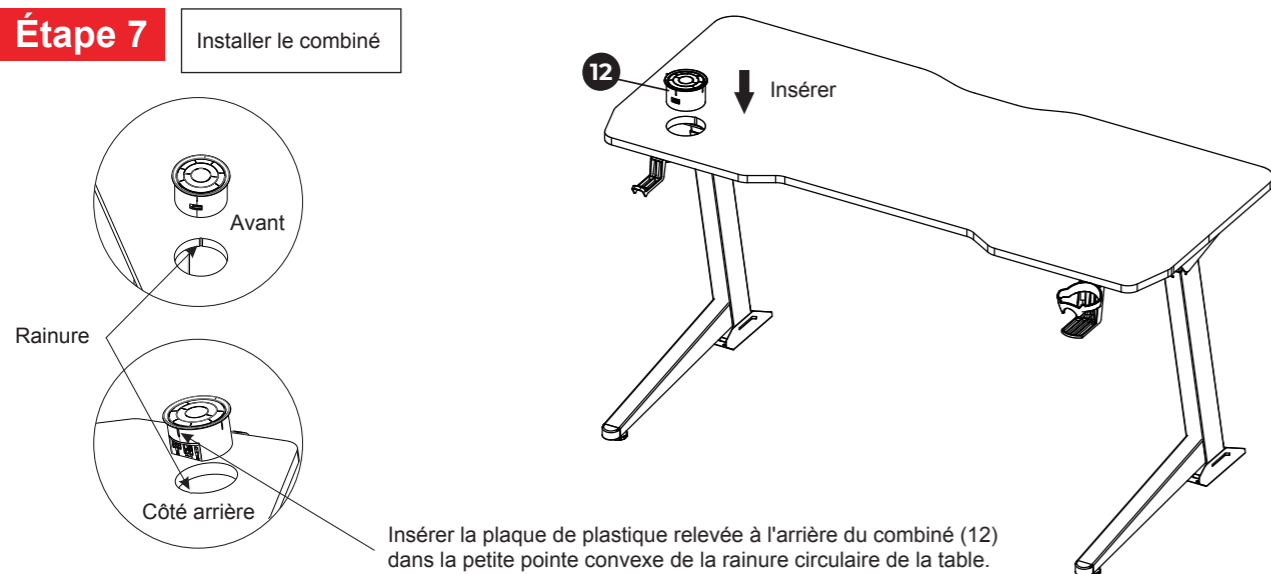
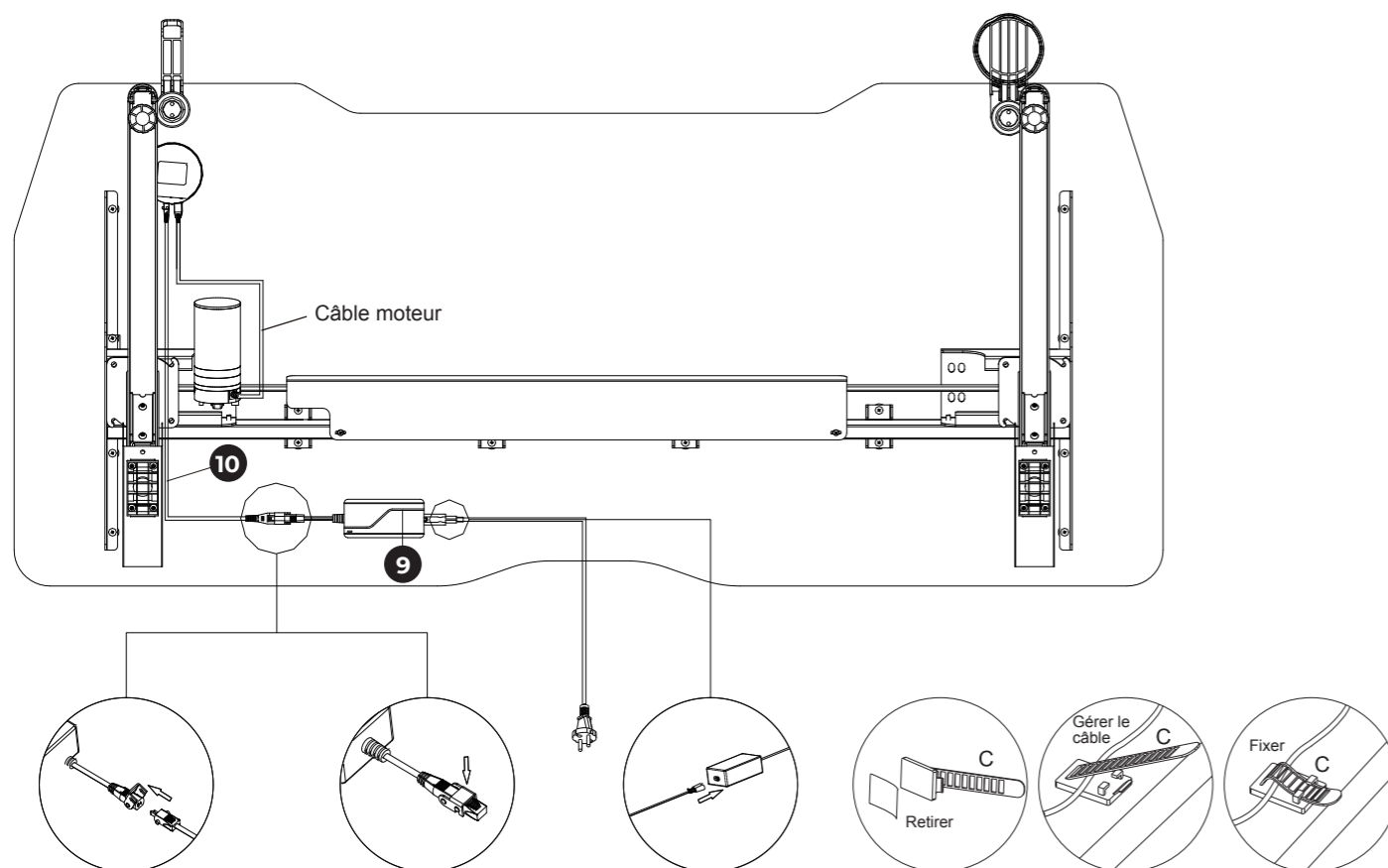


Étape 7 Installer le combiné



Insérer la plaque de plastique relevée à l'arrière du combiné (12) dans la petite pointe convexe de la rainure circulaire de la table.

Étape 8 Connecter les câbles: connecter l'adaptateur au câble du moteur



Élimination des déchets



Ce marquage indique que ce produit ne doit pas être jeté avec les autres déchets ménagers. Pour éviter tout dommage éventuel à l'environnement ou à la santé humaine dû à une élimination incontrôlée des déchets, recyclez-le de manière responsable afin de promouvoir la réutilisation durable des ressources matérielles. Pour retourner votre appareil usagé, veuillez utiliser les systèmes de retour et de collecte ou contacter le détaillant chez qui le produit a été acheté. Ils peuvent prendre en charge ce produit pour un recyclage respectueux de l'environnement.

Mode d'emploi du combiné

● Fonction de réglage de la hauteur:

Si l'écran LED peut afficher la hauteur actuelle, une pression sur le bouton "▲" ou "▼" permet de régler la hauteur de la table. Une pression prolongée peut permettre une montée ou une descente continue et pendant ce temps, la lumière commence à clignoter.

● Fonction de Mémorisation de la Hauteur:

Cliquez sur le bouton "M" et l'écran LED affiche "5-". Cliquez ensuite sur n'importe quel bouton parmi "1", "2", "3", "4" pour obtenir le réglage de la hauteur. Pendant ce temps, la lumière clignote, ce qui signifie que les données ont été enregistrées avec succès. Cliquez sur le bouton correspondant et le bureau peut alors être réglé à la hauteur enregistrée.

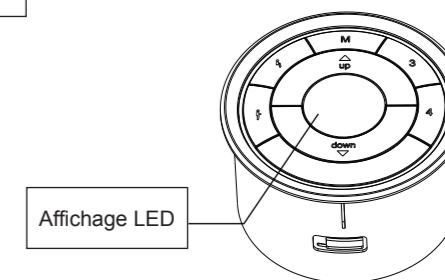
● Fonction de réinitialisation:

1. Lorsque la hauteur est différente de celle indiquée par la LED ou qu'elle affiche un code par défaut, vous devez réinitialiser le bureau.
2. Appuyez sur le bouton "▼" et maintenez-le enfoncé pour ajuster le bureau jusqu'à ce qu'il descende à l'endroit le plus bas. Ensuite, appuyez longuement sur le bouton "▼" pendant plus de 3 secondes pour entrer dans le processus de réinitialisation et la LED affiche "H5f" ou "r5t". Ensuite, appuyez longuement sur le bouton "▼" jusqu'à ce qu'il rebondisse et que l'affichage LED indique la hauteur actuelle, ce qui signifie que la réinitialisation est un succès.

● Analyse de la sensibilité de l'anticollision:

1. Appuyez simultanément sur les boutons "▲" et "▼" pendant trois secondes pour changer la sensibilité, une opération pour changer de niveau, divisé en 4 niveaux, A-0, A-1, A-2, A-3.
2. L'écran affiche "A-0" signifie que la fonction anticollision est Fermée; l'écran affiche "A-3" signifie une sensibilité élevée; l'écran affiche "A-2" signifie une sensibilité moyenne; l'écran affiche "A-1" signifie une sensibilité faible.
3. Lorsque le bureau monte ou descend, il rebondit immédiatement lorsqu'il rencontre des obstacles pour s'empêcher d'entrer en collision.

Bouton



Introduction des boutons

①	↑	Le bouton "stand" convient pour la position debout, les premières données de taille sont enregistrées par les utilisateurs.
②	↙	Le bouton "sit" convient pour s'asseoir, la deuxième donnée de taille est sauvegardée par les utilisateurs.
③	M	Touche de fonction, utilisation avec d'autres boutons
④	3	Position 3, les troisièmes données de taille enregistrées par les utilisateurs
⑤	4	Position 4, les données de la 4ème hauteur enregistrées par les utilisateurs
⑥	▲	Bouton supérieur, permet de régler le bureau en hauteur
⑦	▼	Bouton de réglage vers le bas, permet de régler le bureau vers le bas

● Traitement des codes:

1. Lorsque l'écran LED affiche "H5f" ou "r5t", veuillez-vous référer à la fonction de réinitialisation.
2. Si "E01" ou "E02" apparaît, veuillez laisser le bureau au repos pendant plus de 18 minutes avant de pouvoir l'utiliser normalement.
3. Si d'autres codes apparaissent et qu'il n'y a pas de réponse après avoir appuyé sur le bouton "▼", assurez-vous que le câble n'est pas endommagé et que la connexion est normale, éteignez l'appareil pendant plus de 10 secondes, puis rallumez-le, "H5f" ou "r5t" s'affiche, puis appuyez longuement sur le bouton "▼" pour le réinitialiser.
4. Si les opérations ci-dessus sont effectuées, la table ne fonctionne toujours pas normalement, veuillez contacter le service client.

Traitement des erreurs courantes

Attention: Les conseils suivants vous aideront à détecter et à éliminer les défauts et erreurs les plus courants. Si le problème rencontré ne figure pas dans la liste ci-dessous, veuillez contacter votre fournisseur. Seuls le fabricant et les professionnels sont capables d'enquêter et de corriger ces défauts et erreurs.

Symptôme d'erreur	Méthode
Le bureau ne pouvait pas fonctionner	Vérifier si tous les câbles sont bien connectés;
Montée à faible vitesse	Vérifier s'il est surchargé, charge maximale : 40kg;
Le bureau se déplace vers le bas sans aucune opération	
Réinitialisation automatique	Réinitialiser;
Descend mais ne monte pas ou monte mais ne descend pas	
La hauteur en haut et en bas n'est pas suffisante	
Le bureau n'a pas pu être soulevé	Redémarrer après avoir éteint l'appareil pendant 18 minutes tout en le branchant sur le secteur;
Surmenage (Cycle de travail: Max 2min on/18min OFF)	
Appuyer sur le bouton "▼" pendant que le bureau se lève	Vérifier s'il y a des barrières sous la table ou si les câbles sont entrelacés avec d'autres choses.

Attention

- Alimentation électrique : AC100V-240V,50/60Hz
- Milieu environnemental : 0-40°C
- Débranchez la fiche d'alimentation avant le nettoyage, essuyez la poussière sur la surface avec un léger torchon humide lors du nettoyage, faites attention à ne pas laisser les gouttes pénétrer dans les parties internes, ne pas desserrer le connecteur.
- Le boîtier électrique contient des composants électroniques, des métaux, des plastiques, des fils, etc., il faut donc l'éliminer conformément à la législation environnementale de chaque pays, et non avec les déchets ménagers généraux.
- Vérifiez soigneusement que l'assemblage est correct et complet avant de l'utiliser.
- Familiarisez-vous avec toutes les fonctions et les réglages du programme du produit avant la première utilisation.
- Il est interdit aux enfants de jouer sur le produit en raison d'une action imprévue lors du jeu, ainsi toute conséquence dangereuse causée par cette action inappropriée ne sera pas à la charge des fabricants.
- Le léger bruit causé par la courroie à nervures en V ou le système de freinage en raison de la structure n'aura aucun effet sur l'utilisation de l'équipement.
- Les matériaux corrosifs ou abrasifs sont interdits pour nettoyer l'équipement. Il faut s'assurer que le nettoyant utilisé ne pollue pas l'environnement.
- Cet appareil peut être utilisé par des enfants à partir de 8 ans et par des personnes aux capacités physiques, sensorielles ou mentales réduites ou manquant d'expérience et de connaissances, à condition qu'ils aient reçu une surveillance ou des instructions concernant l'utilisation de l'appareil en toute sécurité et qu'ils comprennent les risques encourus. Les enfants ne doivent pas jouer avec l'appareil.
- Le nettoyage et l'entretien par l'utilisateur ne doivent pas être effectués par des enfants sans surveillance.
- Si le cordon d'alimentation est endommagé, il doit être remplacé par le fabricant, son agent de service ou une personne de qualification similaire afin d'éviter tout danger.
- Assurez-vous qu'il n'y a pas de sources de danger dans votre environnement de travail, par exemple, ne jetez pas vos outils par terre. Prenez toujours soin de traiter les matériaux d'emballage afin d'éviter tout danger éventuel, par exemple, le sac en plastique peut entraîner un risque d'étouffement pour les enfants.
- Conservez l'emballage original de l'équipement si nécessaire en cas d'utilisation future dans un transport.