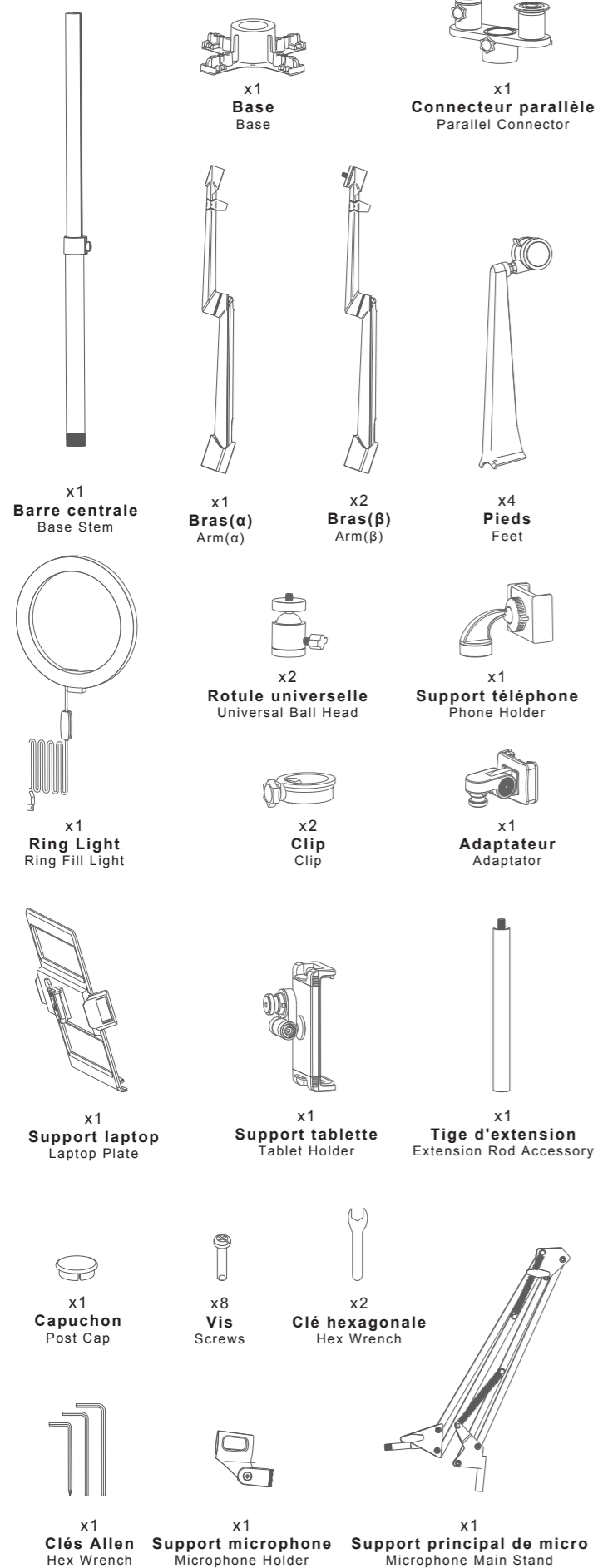


Matériel d'installation

Installation Hardware



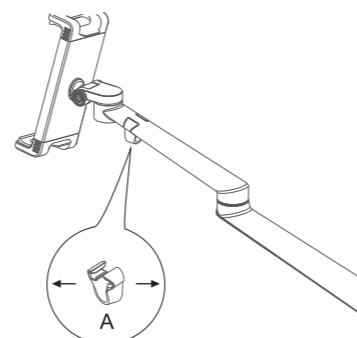
Gestion des câbles

Cable management

1

Retirez le serre-câble (A) du bras, passez le câble, installez-le.

Remove cable clip (A) from the arm, thread cables, install cable clip on the arm again.

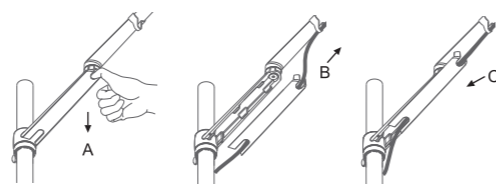


Remarque : Ouvrez le serre-câble des deux côtés.
 Note: Open cable clip two sides.

2

Glisser vers le haut de la butée plastique de la partie inférieure jusqu'à ce qu'elle se dégage puis retirez (A). Placez les câbles dans le cache en plastique (B). Faites ensuite glisser vers le bas jusqu'à ce qu'il s'enclenche (C).

Slide the plastic cover on the lower link upwards until it disengages, then remove (A). Put power and monitor cables into the plastic cover (B). Then slide the cover downwards until click into place (C).

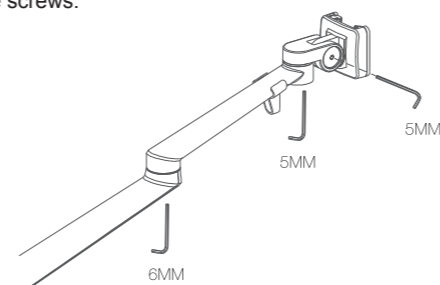


Ajustement des bras

Arms Adjustments

Si vous sentez que l'angle de tangage est trop léger ou trop lâche lors du réglage du support, veuillez ajuster les vis.

If you feel the pitching angle is too tight or too loose when adjusting the mount, please adjust the screws.



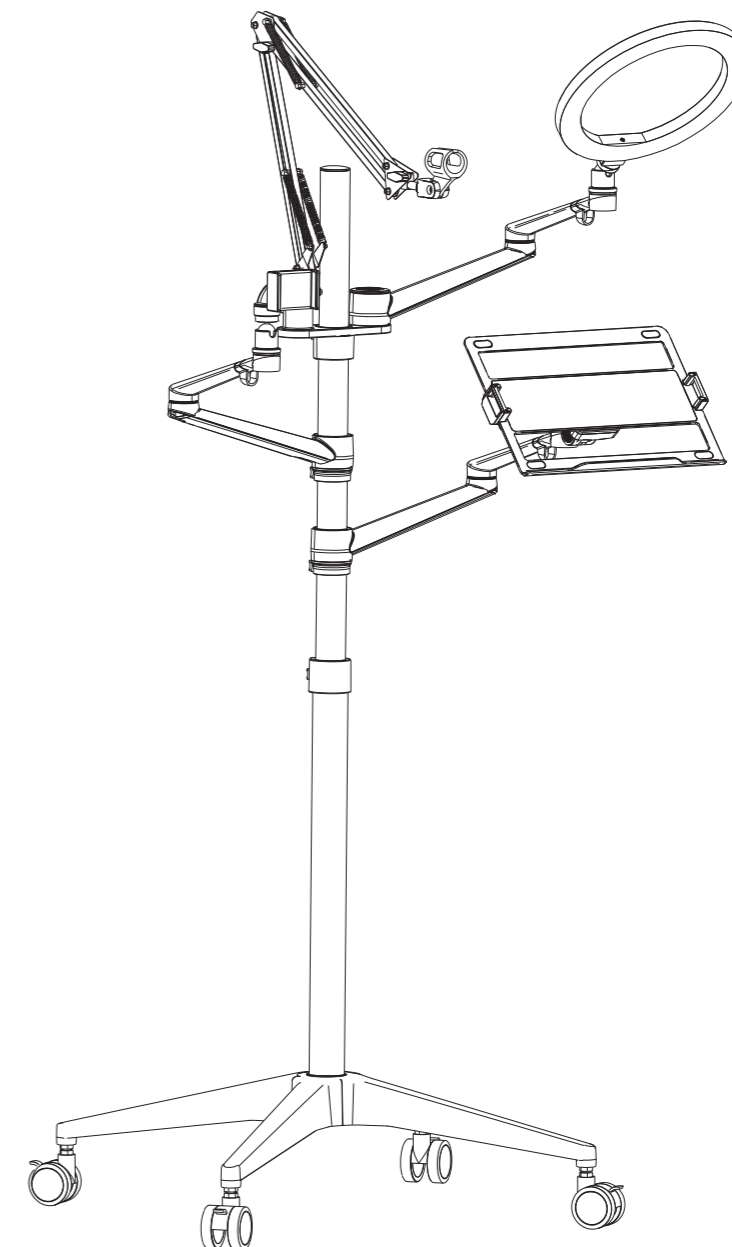
Attention

Warning

- Assurez-vous de lire le manuel avant l'installation et de bien comprendre comment installer, si vous avez des questions, veuillez visiter notre site Web ou contacter le service après-vente sur rekt.fr.
- If there is any confusion, please visit our website or contact our after-service team.
- Veuillez utiliser les outils fournis lors de l'installation. Il vaut mieux faire l'installation à deux personnes.
- Ce produit contient de petites pièces, gardez-les hors de portée des enfants.

- Please read this manual carefully and make sure fully understand it before installation.
- If there is any confusion, please visit our website or contact our after-service team.
- Please use attached tools or relevant support tools during installation.
- This product contains small parts. Please keep them away from children.

REKT



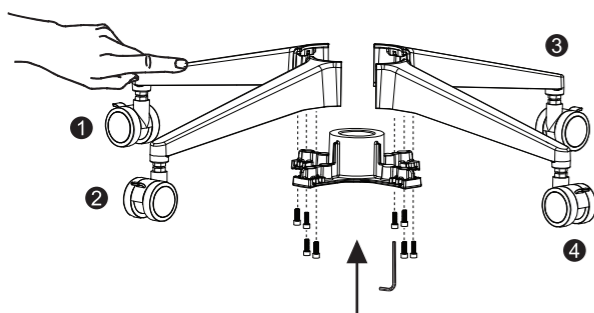
MANUEL D'INSTALLATION / INSTALLATION INSTRUCTIONS

OB-2 MOBILE

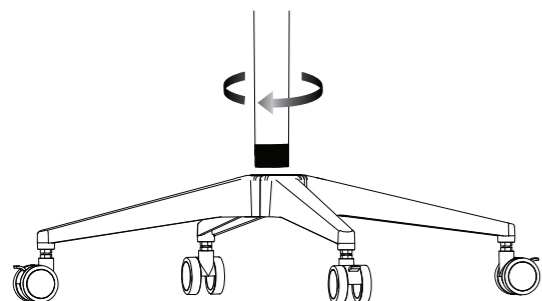
Installer la base et les pieds à l'aide de vis

Install the base and feet by screws

1



2

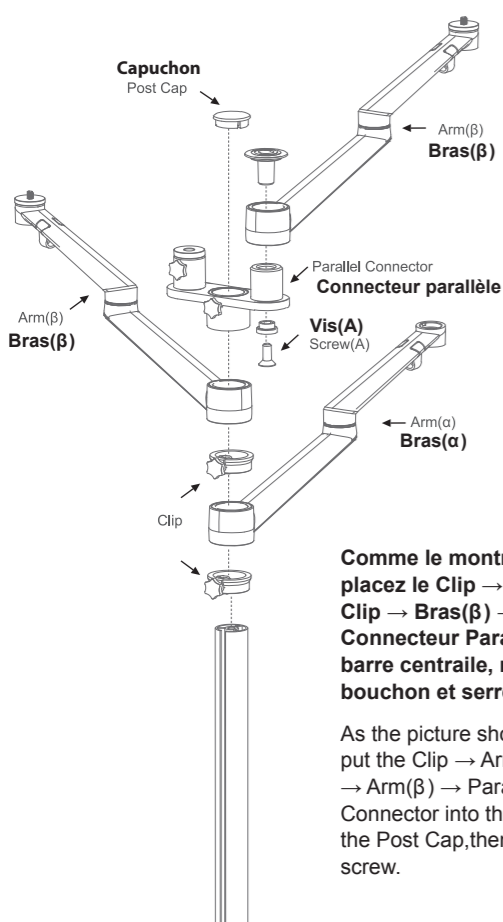


Fixer le bras à la barre centrale

Attach the arm to the base stem

À l'aide de la clé hexagonale, retirez la vis(A) du connecteur parallèle, placez le bras(β) à l'intérieur, puis serrez la vis(A).

Using the hex wrench remove the Screw(A) from the Parallel Connector, place the Arm(β) inside, then tighten the Screw(A).



Installation du support de microphone

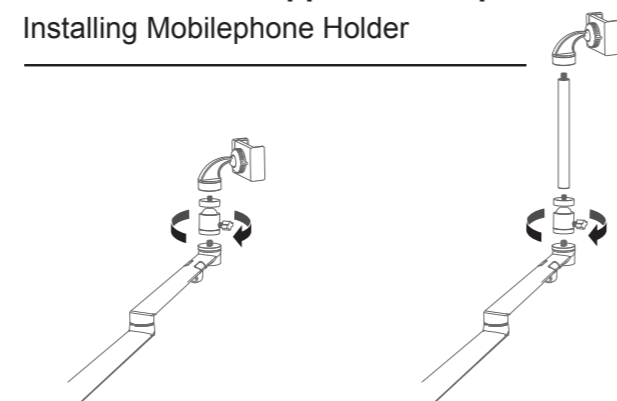
Installing Microphone Holder

Placez le bras principal du microphone dans le trou intérieur du connecteur parallèle, serrez la vis qui se trouve derrière le connecteur parallèle.

Place the microphone main stand at the inside hole of the parallel connector, tighten the screw which is at behind of the parallel connector.

Installation du support de téléphone

Installing Mobilephone Holder



a Installez d'abord la rotule universelle sur le bras puis installez le support de téléphone.

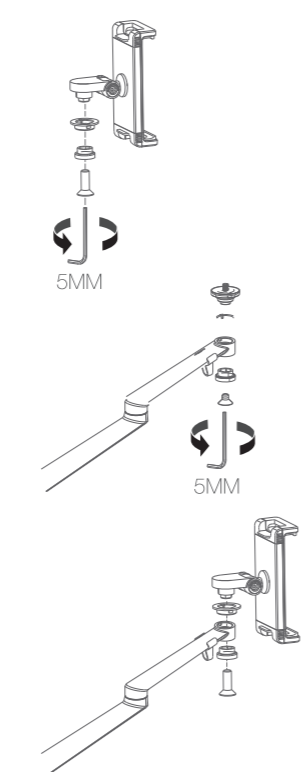
Install the universal ball head at the arm(p) at first, then install the phone holder.

b Si vous souhaitez utiliser une hauteur de plus élevée, vous pouvez installer la tige d'extension entre la rotule universelle et le support de téléphone.

If you want to get taller height-using, you could install the extension rod between the universal ball head and the phone holder.

Installation du support de tablette

Installing Tablet Holder



1 Retirez les vis de l'adaptateur de support à l'aide de la clé hexagonale.

Remove the screws from the holder adapter by the hex wrench.

2 Comme le montre l'image, utilisez la clé hexagonale pour retirer les vis sur le bras (β).

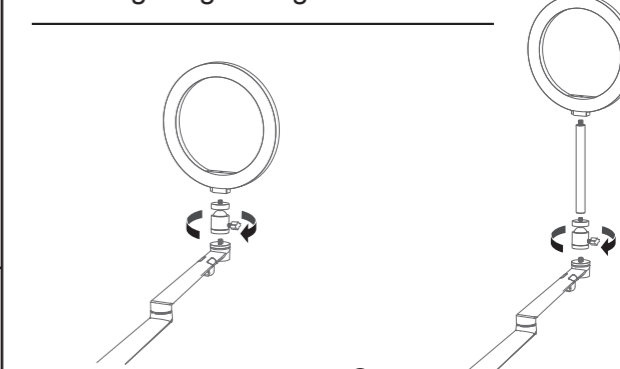
As the picture shows, use the hex wrench to remove screws on arm(β).

3 Comme le montre l'image, placez les accessoires sur le bras séparé, remettez la vis puis serrez-la.

As the picture shows, put the accessories at the aparted arm, put the screw back then tighten it.

Installation du ring light

Installing Ring Fill Light



a Installez d'abord la rotule universelle sur le bras(β), puis installez le ring light.

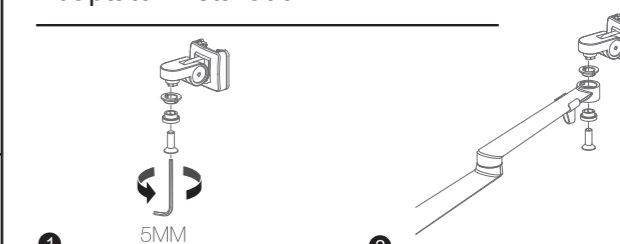
Install the universal ball head at the arm(β) at first, then install the ring fill light.

b Si vous souhaitez augmenter la hauteur, vous pouvez installer la tige d'extension entre la rotule universelle et le ring light.

If you want to get taller height-using, you could install the ring fill light.

Installation de l'adaptateur

Adaptator Installation



1 Retirez les vis de l'adaptateur avec la clé hexagonale.

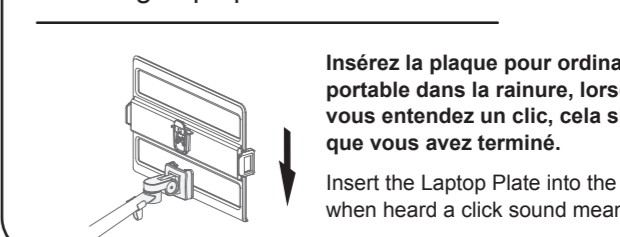
Remove the screws from the holder adapter by the hex wrench.

2 Comme le montre l'image, placez les accessoires sur le bras(α), serrez la vis.

As the picture shows, put the accessories at the arm(α), tighten the screw.

Installation de l'adaptateur laptop

Installing Laptop Plate



Insérez la plaque pour ordinateur portable dans la rainure, lorsque vous entendez un clic, cela signifie que vous avez terminé.

Insert the Laptop Plate into the groove, when heard a click sound means done.

Installer la base et des pieds

Install the base and fit by screws

si vous sentez que les pieds ne sont pas stables ou si vous avez besoin d'élever la hauteur des pieds, vous pouvez ajuster l'écrou à vis comme sur l'image.

If you feel the feet not stable or need to elevate the feet height, could adjust the screw nut as picture.

1 Écrou inférieur : Réglez la hauteur.
Lower nut: Adjust the height.

2 Écrou supérieur : Après avoir réglé la hauteur, veuillez serrer l'écrou.
Upper nut: After adjusted the height, please tighten the nut.

